



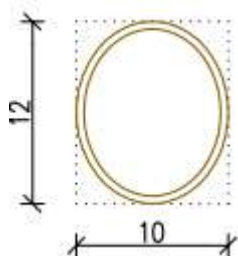
COMUNE DI SOVICO

Provincia di Monza e Brianza

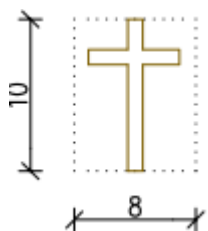
DEFINIZIONE DELLE CARATTERISTICHE DI DECORAZIONE DELLA LASTRA DEGLI OSSARI - CINERARI SITE NEI COLOMBARI DENOMINATI "NUOVI"

Le iscrizioni e le decorazioni della lastra di chiusura dei nuovi ossari/cinerari sono fatte a cura e spese del concessionario, tramite ditte specializzate, previa comunicazione.

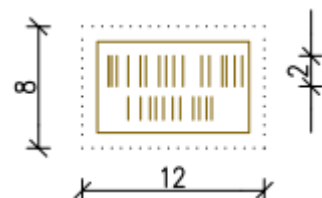
Sulla lastra di chiusura di ogni ossario - cinerario (sulla parte superiore centrale) è fatto obbligo di iscriversi almeno il nome, il cognome e la data di nascita e di morte della persona defunta che vi è collocata.



Nella parte superiore della lastra è possibile la collocazione di uno o al massimo due ritratti o fotografie (fatte a smalto, in porcellana od altro materiale durevole) dei defunti, con cornice ovale sempre in bronzo, della dimensione massima esterna di cm 10 x 12

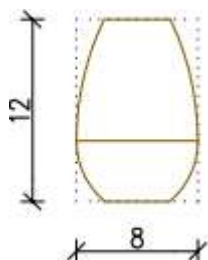


E' possibile inserire una piccola figura in bassorilievo (es. croce, Madonna ecc.) sempre in bronzo avente sporgenza massima di cm 4.

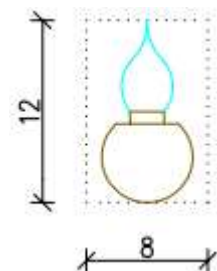


Per il nome, il cognome, la data di nascita e di morte è obbligatorio utilizzare una targhetta in bronzo della dimensione massima esterna di cm 8 x 12 con le incisioni in caratteri "ROMANI" maiuscoli di altezza max cm 2

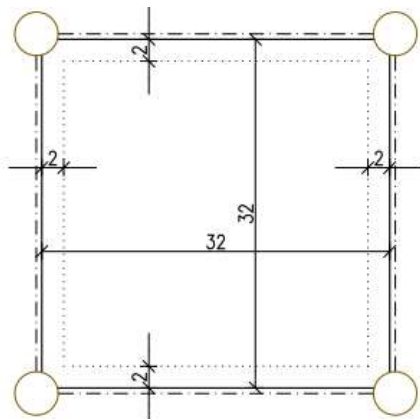
(in presenza di due fotografie è possibile il posizionamento di due targhette)



Nella parte inferiore della lastra è possibile la collocazione, sempre in bronzo con un'altezza massima di cm 12 e con una sporgenza massima di cm 8, di un vaso portafiori singolo sul lato sinistro della lastra;

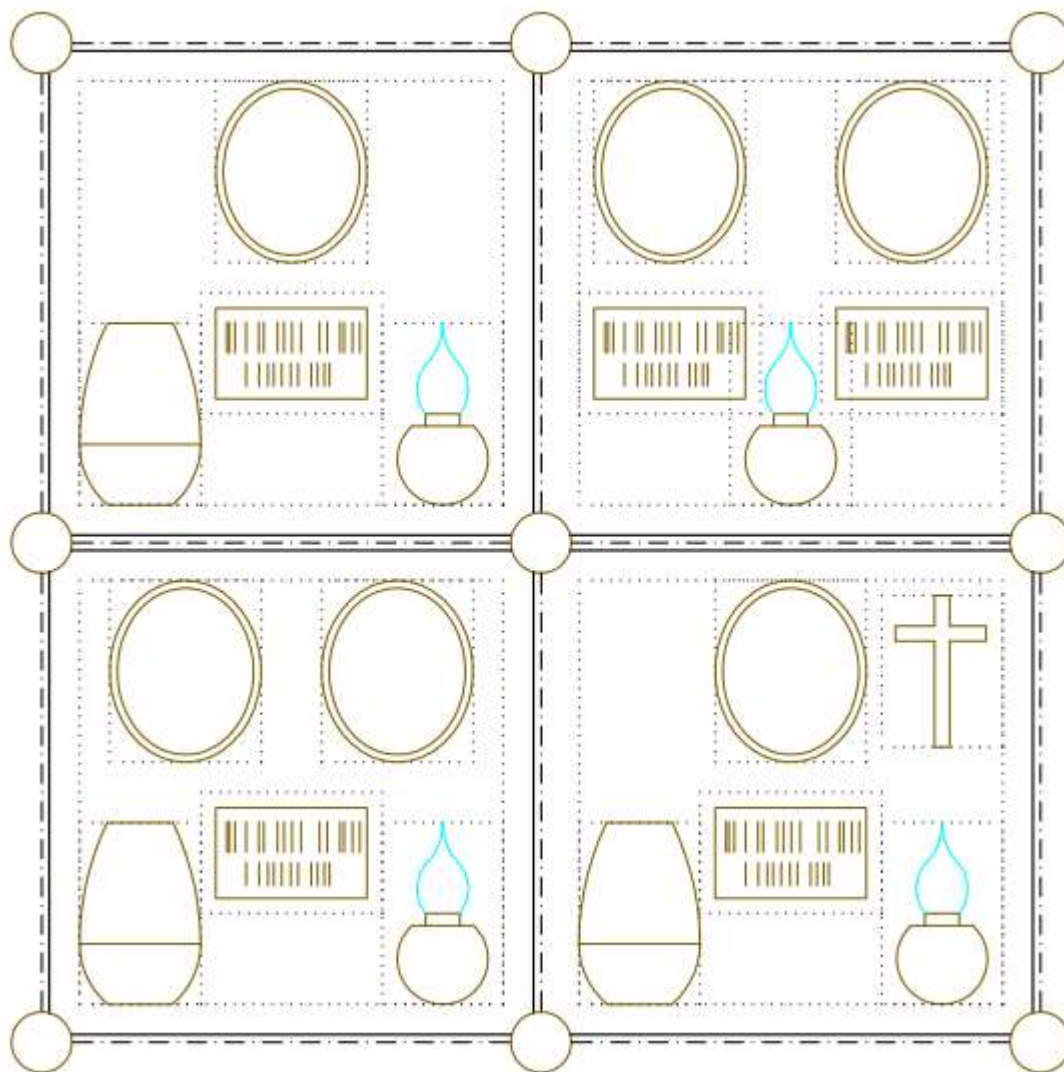


Nella parte inferiore della lastra è possibile la collocazione, sempre in bronzo con un'altezza massima di cm 12 e con una sporgenza massima di cm 8, di una lampada / portalume (anche con parti in vetro/cristallo) sul lato destro della lastra oppure in posizione centrale.



Per il posizionamento degli elementi di cui sopra è necessario mantenere una fascia libera ai bordi di almeno cm. 2 per ogni lato

Si riportano in seguito alcune possibili soluzioni decorative della lastra degli ossari – cinerari.



Sovico, 28 dicembre 2018

IL RESPONSABILE DEL SETTORE
EDILIZIA PRIVATA E PIANIFICAZIONE
Marco geom. Radaelli

IL RESPONSABILE DEL SETTORE
LL.PP., PATRIMONIO ED ECOLOGIA
Simona ing. Cazzaniga